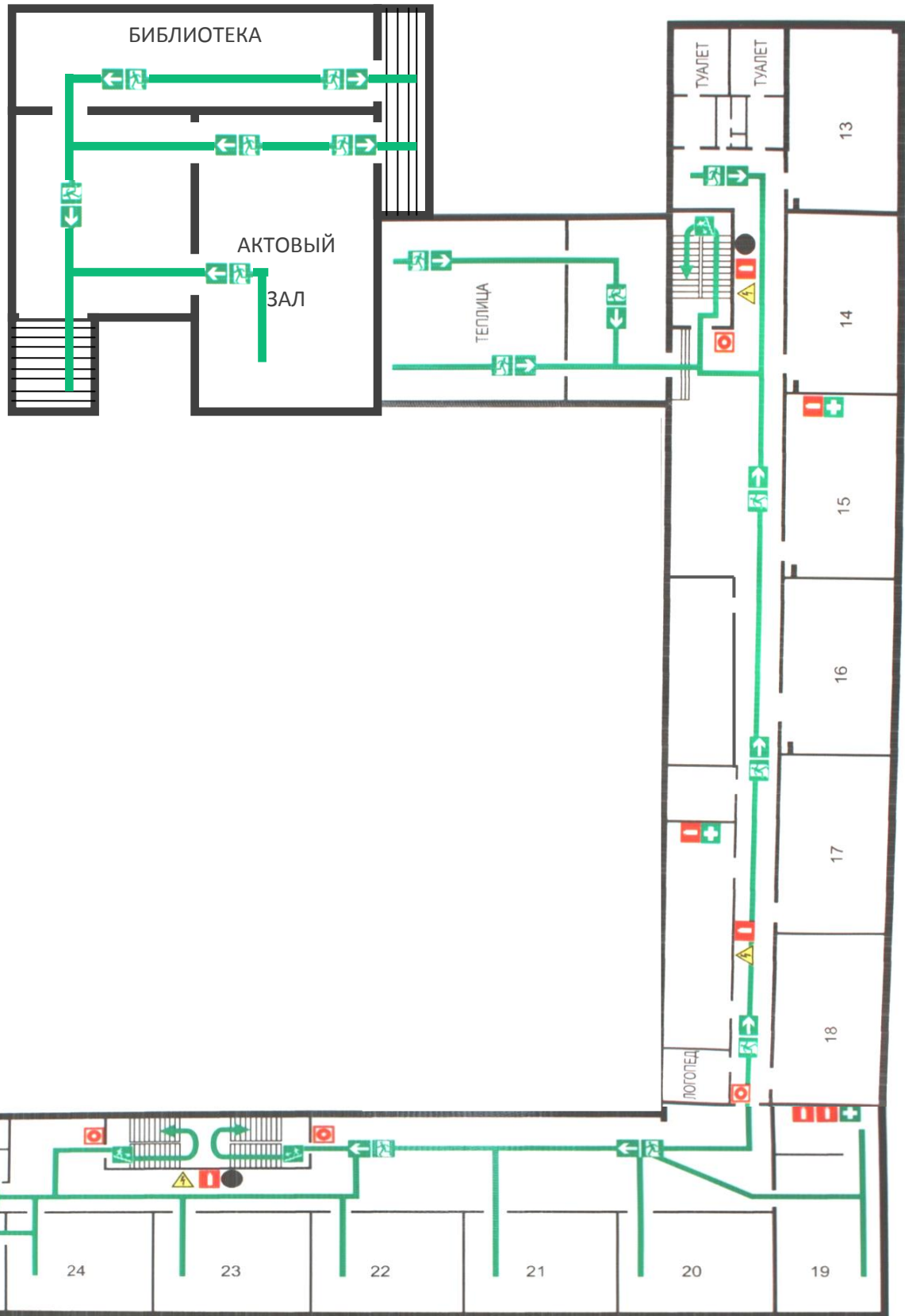


СХЕМА ПОЭТАЖНОГО РАЗМЕЩЕНИЯ ПОМЕЩЕНИЙ ОБЪЕКТА 2 ЭТАЖ



Действия при пожаре

Сохранять спокойствие!

- 1** Сообщить по телефону **01**
 - адрес объекта и что случилось
 - наименование или наименование пострадавшего
 - свое фамилию
- 2** Эвакуировать людей
 - ориентироваться по знакам
 - идти с собой пострадавшим
- 3** По возможности принять меры по тушению пожара
 - использовать средства пожаротушения
 - при необходимости обеспечить безопасность окружающих

Ознакомьтесь с условными обозначениями на плане эвакуации

	Путь к основному эвакуационному выходу		Огнетушитель
	Направление движения к эвакуационному выходу		Кнопка включения систем пожарной автоматики
	Направление движения к эвакуационному выходу по лестнице вниз		Опасность поражения электрическим током
	Аптечка первой медицинской помощи		Вы находитесь здесь

Действия при аварии

Сохранять спокойствие!

- 1** Сообщить по телефону **01**
 - адрес объекта и что случилось
 - наименование или наименование пострадавшего
 - свое фамилию
- 2** Локализировать аварию
 - предотвратить развитие аварии
 - использовать средства защиты
 - Обозначить место аварии
- 3** Эвакуировать людей
 - ориентироваться по знакам
 - идти с собой пострадавшим